

PRESENTACIÓN

Archivo fotográfico de Teodoro Kuhlmann Steffens

Vivian Cordero Peñafiel, Bibliotecóloga y diplomada en Archivística. Encargada de Biblioteca Científica y editora de la revista científica Anales del Museo de Historia Natural de Valparaíso.

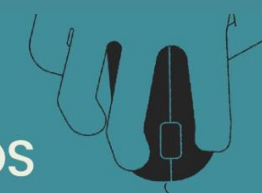
Contacto

vivian.cordero@museoschile.gob.cl

(t) +56 32 217 5385



SEMANA
INTERNACIONAL
DE LOS ARCHIVOS



#ARCHIVOSACCESIBLES



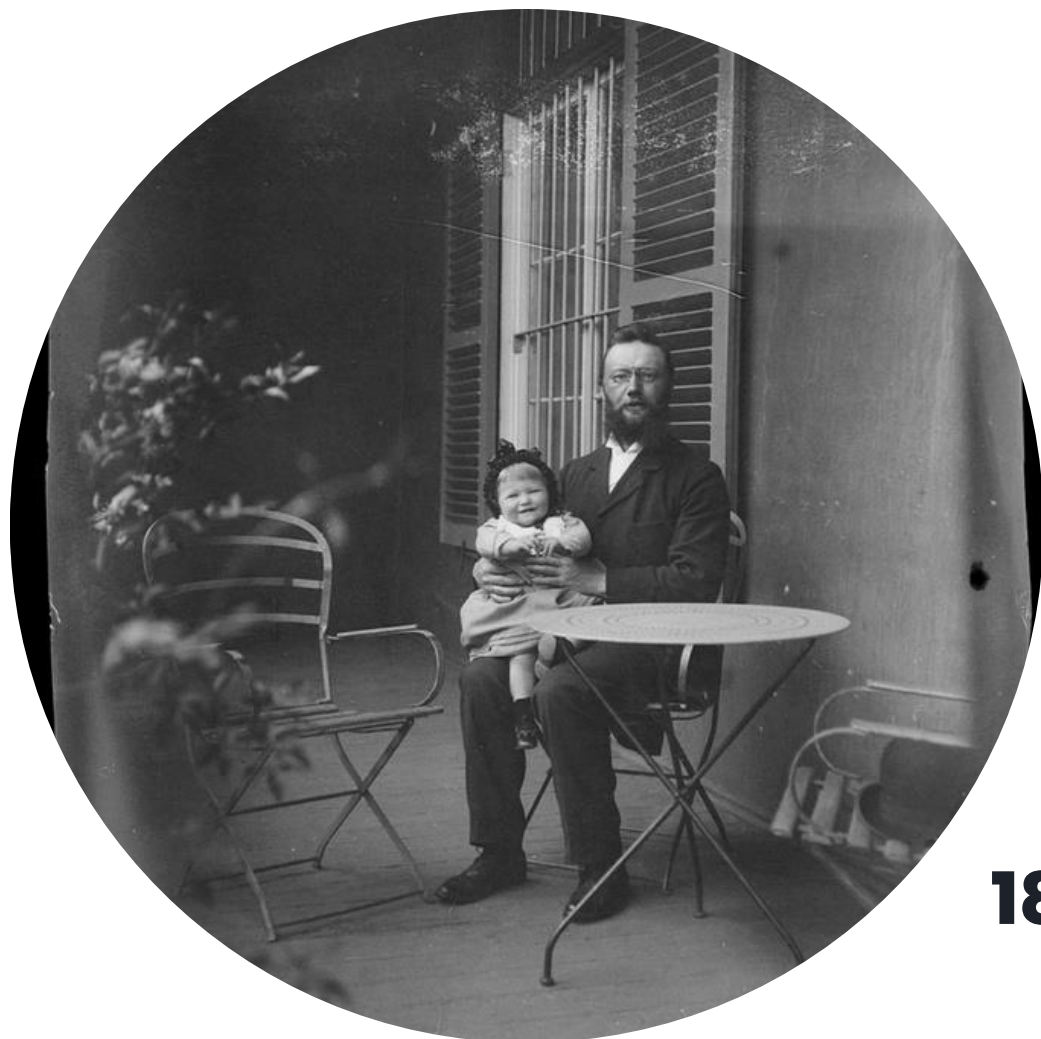
¡Bienvenidos al Museo de Historia Natural de Valparaíso!

La misión del MHNV es **preservar, conservar, investigar y difundir** el patrimonio, desde el ámbito biológico hasta el socio cultural; a fin de provocar cambios positivos en su percepción, valoración y protección. Se encuentra en nivel intermedio de Oficina Verde, siendo el primer museo de Chile en aplicar un plan de gestión ambiental y sostenibilidad.

El Museo fue creado 1878 por el educador Eduardo de la Barra, es el segundo museo más antiguo de Chile y el **primer museo regional**.

Su biblioteca científica fue creada en 1879 y cuenta con tres tipos de colecciones principales, las bibliográficas, las documentales y las de artes visuales, especializadas en ciencias naturales con énfasis en la región de Valparaíso.

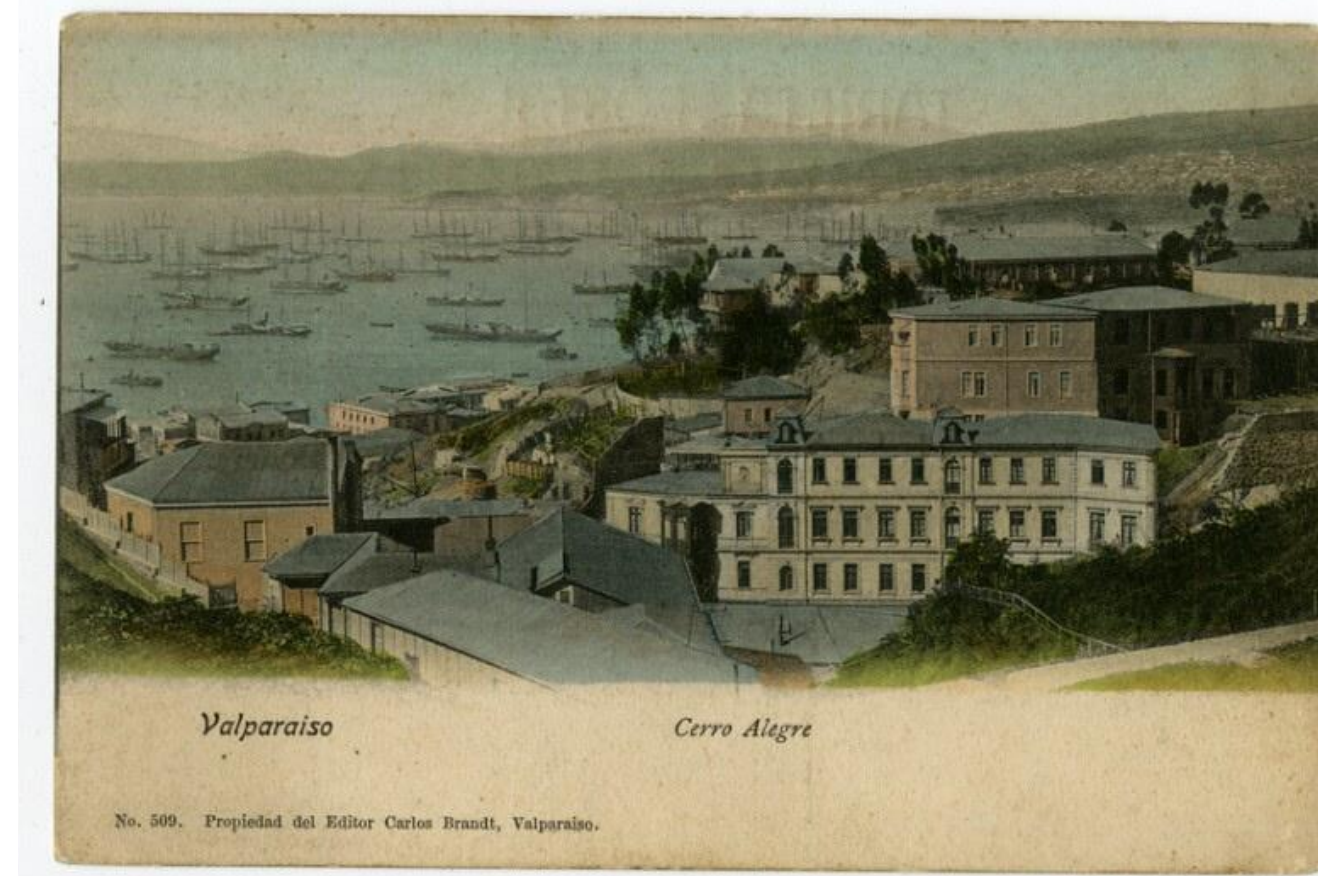
Las colecciones que custodia el museo, ya sean biológicas, bioantropológicas, patrimoniales, bibliográficas o educativas se gestionan y preservan bajo los lineamientos de conservación preventiva y manejo de colecciones establecidos en la *Política de Colecciones (2023)* de la institución.



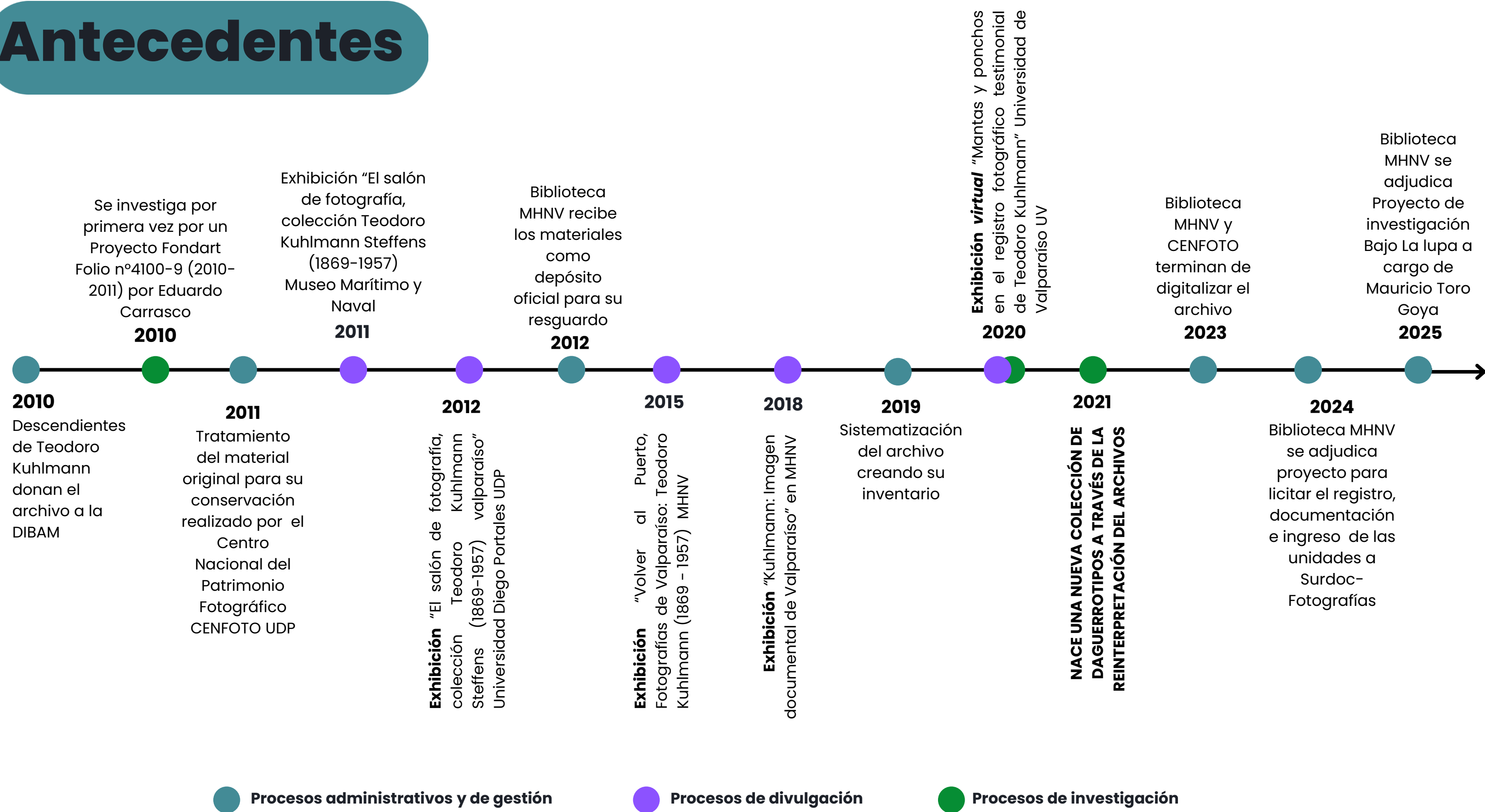
Teodoro Kuhlmann Steffens

(Bremen, Alemania
1869 –Valparaíso 1957)

Fotógrafo alemán, miembro de la Sociedad de Fotógrafos Aficionados de Valparaíso (Rodríguez, 2011), que llegó a Valparaíso desde Costa Rica en 1892. Trabajó junto a su familia en la empresa Daube & Cia. ligada a la farmacéutica. Vivió en el Cerro Alegre, lugar en el que habilitó un laboratorio para revelar fotografías, afición que desarrolló en su tiempo libre de manera ininterrumpida entre los años 1900 y 1940.



Antecedentes



Temáticas predominantes en su obra

Ámbito doméstico, familiar y personal



“La fotografía se inició en Chile hacia 1840, con la llegada del buque L’Orientale al Puerto de Valparaíso, en el que venía una máquina de daguerrotipos. Sin embargo, su verdadero auge se produjo a finales del siglo XIX con la aparición de la fotografía en soporte papel...”

**MEMORIA CHILENA, BIBLIOTECA NACIONAL
DE CHILE**

Temáticas predominantes en su obra

Paisajes naturales



Registro de Limache, Ocoa y
el valle del Aconcagua



Placas autocromas

“En 1903, los hermanos Lumière patentaron en Francia una técnica llamada *autocromo* usados entre 1907 y 1935, la cual consistía en un negativo sobre placa de vidrio cubierto con una emulsión de féculas de papa tintadas en rojo, verde y azul, la cual permitía fijar el color. En Chile, esta técnica llegó muy rápidamente y fue usada en particular por los fotógrafos aficionados, como por ejemplo León Durandin -el primero en publicar una fotografía autocroma en portada de la revista Zig-Zag en diciembre de 1907-, **Teodoro Kuhlmann**, miembro de la Sociedad Fotográfica de Valparaíso, y Eugenio Ossa Lynch”.

Temáticas predominantes en su obra

Vida cotidiana y costumbres



Soportes y técnicas

SOPORTES

Papel, vidrio y negativo de nitrato

PROCESO FOTOGRÁFICO

Positivos y negativos

TÉCNICAS

Impresión fotomecánica, gelatina, albúmina, autrocromo y colodión.

¿Cómo acceder para investigar este archivo?



**ACCEDER A
SURDOC-FOTOGRAFÍA**



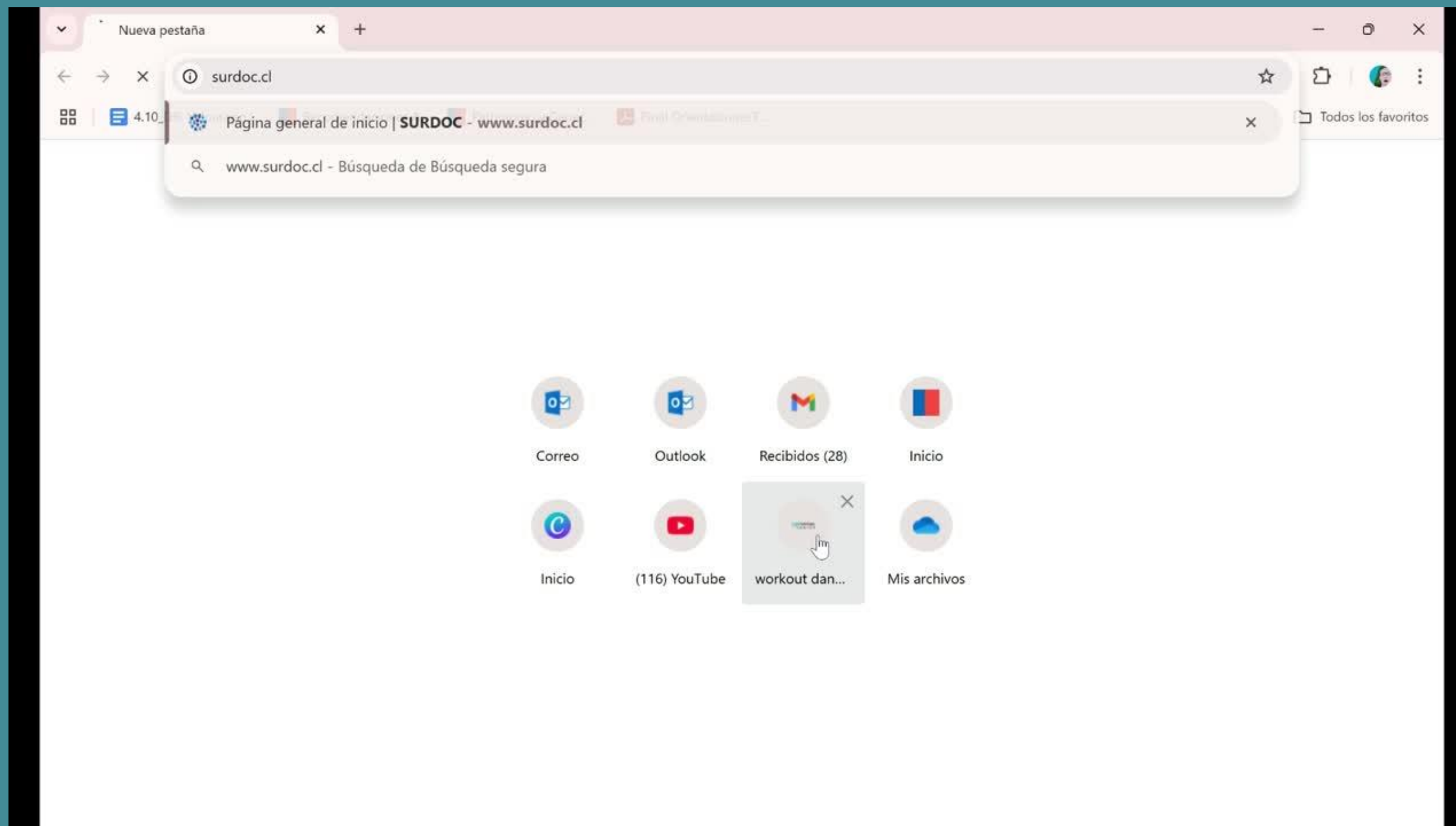
**CONTACTO VÍA CORREO CON SOLICITUD DE
ACCESO A COLECCIONES
VIVIAN.CORDERO@MUSEOSCHILE.GOB.CL**



**LLENAR FORMULARIO DE ACCESO Y
ENVIAR FIRMADO**



AGENDAR VISITA



PRESENTACIÓN

Archivo fotográfico de Teodoro Kuhlmann Steffens

Vivian Cordero Peñafiel, Bibliotecóloga y diplomada en Archivística. Encargada de Biblioteca Científica y editora de la revista científica Anales del Museo de Historia Natural de Valparaíso.

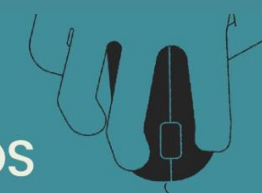
Contacto

vivian.cordero@museoschile.gob.cl

(t) +56 32 217 5385



SEMANA
INTERNACIONAL
DE LOS ARCHIVOS



#ARCHIVOSACCESIBLES