

Pauta de visita para profesores

Museo de Historia Natural de Valparaíso



Reseña

Creado en 1878, por don Eduardo de la Barra, es el segundo museo estatal más antiguo del país. Ubicado actualmente en el Palacio Lyon, edificio declarado Monumento Nacional el año 1979, cuenta con un patrimonio de más de 35.000 piezas museológicas. Sus colecciones abarcan las ciencias naturales, antropología, arqueología e históricas, además de una importante biblioteca científica especializada.



Misión

- Rescatar, conservar, investigar y difundir el patrimonio natural y cultural que resguarda, contribuyendo al conocimiento, respeto, aprecio y protección de nuestra identidad cultural y medio ambiente.

¿Qué encontraremos en el museo?

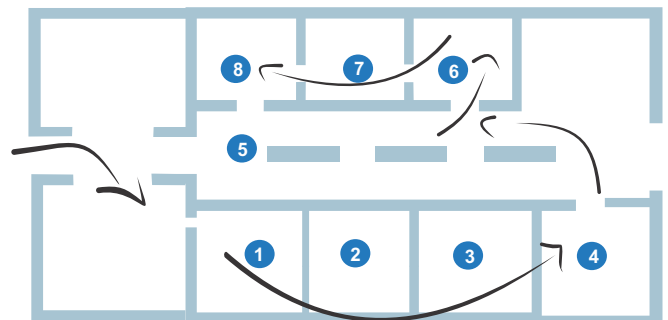


Colección

● En el transcurso de su existencia, el museo ha logrado reunir un importante fondo bibliográfico y valiosas piezas museológicas, que se han organizado en: colección ciencias naturales, colección antropológica e histórica. Algunas de las piezas pueden ser observadas en la exposición y otras, se encuentran ubicadas en los depósitos de colección.



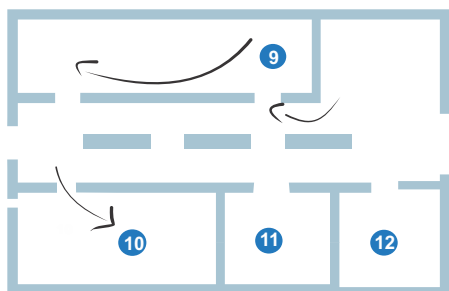
Recorrido Primer Piso



- 1 Zona Abisal
- 2 Migraciones
- 3 Fótica
- 4 Superficie
- 5 La Costa
- 6 Islas Oceánicas
- 7 Biodiversidad de las islas
- 8 Formación geológica de las islas



Recorrido Segundo Piso



- 9 El Aconcagua
- 10 La Campana
- 11 La Semilla
- 12 El Valle Silvestre



Módulos interactivos

Cada sala contiene elementos y módulos interactivos, los cuales están dispuestos para enriquecer la experiencia del viaje, lograr despertar la curiosidad y enfrentarnos a distintas actividades.

¡Úselos!